



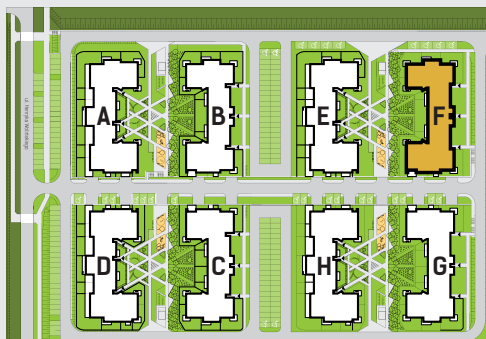
DIAMENTOWE
WZGÓRZE

MIESZKANIE M09, BUDYNEK F, PIĘTRO I

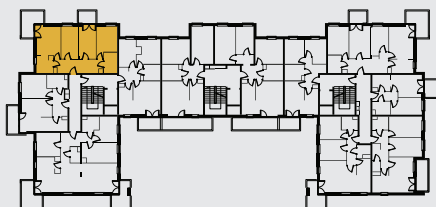
4 POKOJE + ANEKS KUCHENNY – 62,33 m²

ul. Wolińskiego

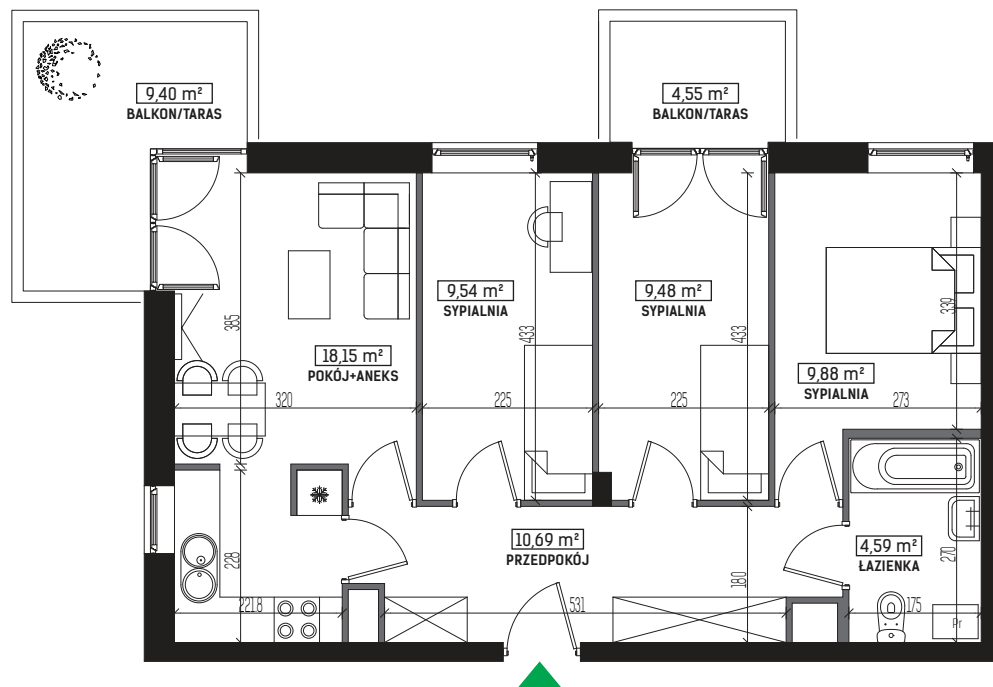
LOKALIZACJA BUDYNKU:



LOKALIZACJA MIESZKANIA:



RZUT MIESZKANIA:



SKALA: 1:100



LEGENDA:

- ściany konstrukcyjne
- ściany działowe
- wejście do mieszkania
- Pr pralka
- łóżówka
- płyta kuchenna
- zlewozmywak
- wanna
- umywalka
- wc
- telewizor
- szafa/garderoba
- stół
- krzesło
- kanapa
- tóżko



Inwestor/Biuro Sprzedaży:

Nieruchomości Lalak Properties

Spółka z ograniczoną odpowiedzialnością S.K.A. ul. Diamentowa 2, 20-447 Lublin
tel. 81 749 88 45, biuro@diamentowewzgorze.pl

www.diamentowewzgorze.pl

Rysunek na podstawie projektu budowlanego.
Mogą wystąpić nieznaczne zmiany w projekcie wykonawczym.
Plan przedstawia przykładową aranżację lokalu.