



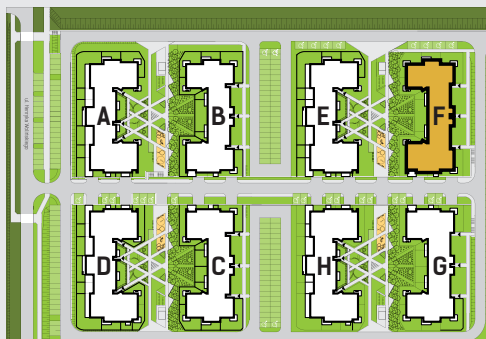
DIAMENTOWE  
WZGÓRZE

# MIESZKANIE M17, BUDYNEK F, PIĘTRO III

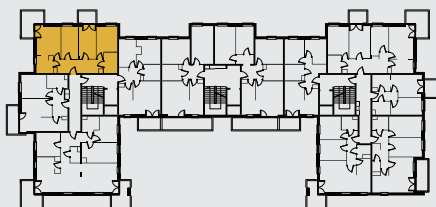
## 4 POKOJE + ANEKS KUCHENNY – 62,33 m<sup>2</sup>

ul. Wolińskiego

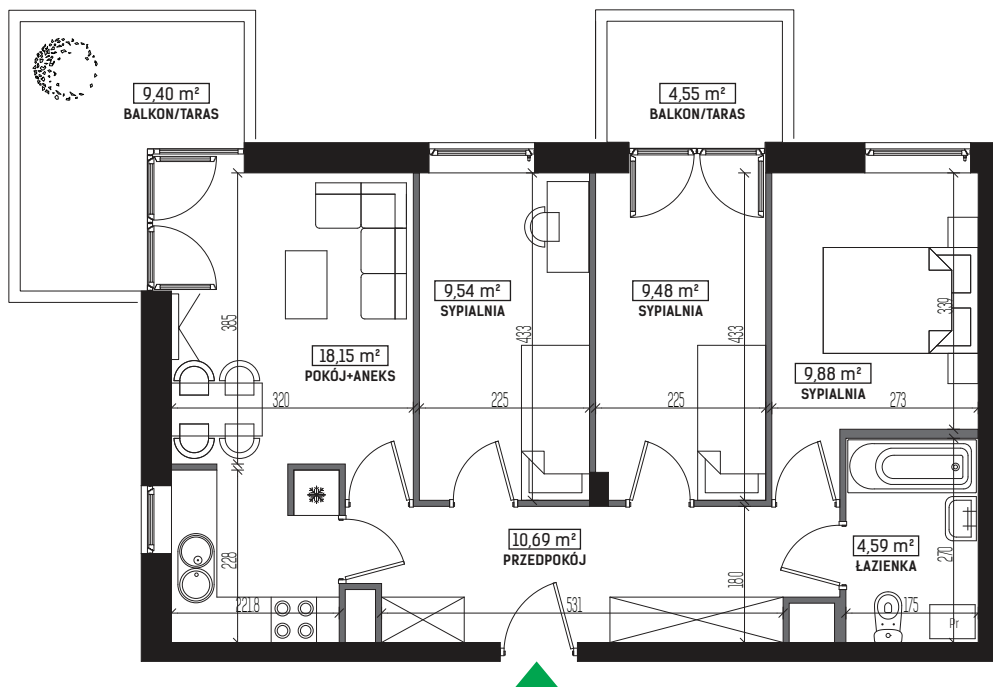
LOKALIZACJA BUDYNKU:



LOKALIZACJA MIESZKANIA:



RZUT MIESZKANIA:



SKALA: 1:100



LEGENDA:

- ściany konstrukcyjne
- ściany działowe
- wejście do mieszkania
- Pr pralka
- łódzka
- plyta kuchenna
- zlewozmywak
- wanna
- umywalka
- wc
- telewizor
- szafa/garderoba
- stół
- krzesło
- kanapa
- tóżko



Inwestor/Biurow Sprzedaży:

Nieruchomości Lalak Properties

Spółka z ograniczoną odpowiedzialnością S.K.A. ul. Diamentowa 2, 20-447 Lublin  
tel. 81 749 88 45, biuro@diamentowewzgorze.pl

[www.diamentowewzgorze.pl](http://www.diamentowewzgorze.pl)

Rysunek na podstawie projektu budowlanego.  
Mogą wystąpić nieznaczne zmiany w projekcie wykonawczym.  
Plan przedstawia przykładową aranżację lokalu.